

BIONICS S

The Advanced Modular Premium Acoustic Camera

Highlights

- 중저주파 범위 빔포밍 최적화와 휴대성을 동시에 갖춘 뛰어난 퍼포먼스
- 근접 홀로그래피(SONAH) 알고리즘으로 40Hz부터 시각화 가능
- 다양한 마이크로폰 모듈 교체로 간편한 빔포밍 주파수 범위 확장
- DAQ부터 디스플레이까지 All in One 하드웨어
- 초당 100프레임의 고속 음향 시각화 속도 지원
- 무소음 동작이 가능한 팬리스(Fanless) 설계
- 1,000개 이상 마이크로폰 채널 확장 가능

BIONIC S

The Advanced Modular Premium Acoustic Camera
Intuitively look at the sound, analyze with Powerful performance.

Bionic S는 실시간으로 480Hz 중저주파 영역부터 음원의 위치를 시각화하고, 음향 정보를 그래프 및 수치화된 데이터로 보여주는 음향 카메라입니다. 실시간 중저주파 영역 빔포밍 최적화와 휴대성을 동시에 갖춘 뛰어난 성능을 자랑합니다.

측정 대상에 따라 마이크론 어레이(XS, M, L) 모듈 교체로 주파수 범위 확장 및 변경이 간편합니다.

후처리 소프트웨어의 다양한 알고리즘과 40Hz부터 초저주파 영역 분석이 가능한 근접 홀로그래피 알고리즘 제공으로 애플리케이션별 최적화된 음향 분석이 가능합니다.

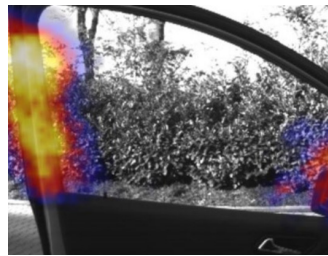
중저주파 영역 빔포밍 최적화로 제품의 품질관리부터 산업현장의 설비 유지 보수 등 다양한 음향 분석에 활용되고 있습니다.

Bionic S 적용 사례

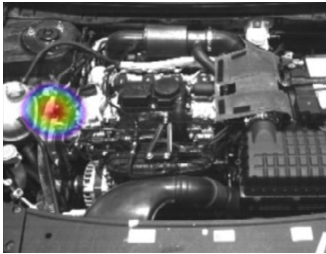
- NVH, BSR 테스트
- 제품 품질 관리
- 기계장치 및 설비의 이상 소음원 추적
- 비파괴 검사(Non-destructive testing)



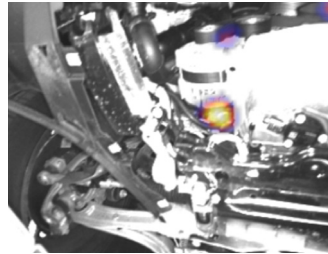
제품 품질 관리
(주요 소음원)



차량 유지 보수
(주요 소음원)



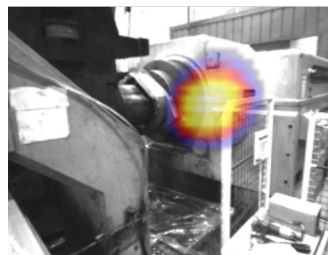
차량 유지 보수
(이상 소음원)



차량 정비 및 검사
(이상 소음원)



제품 품질 관리
(주요 소음원)



설비 유지 보수
(이상 소음원)

제품 사양

Bionic S	크기	54 x 54 x 15cm	
	무게	3.4kg	
	방진/ 방수 등급	IP20(마이크로폰 어레이) IP54(디바이스)	
	배터리 지속 시간	~3.5시간(완충 시간 : 1.5시간)	
	실시간 음향 시각화 속도	100FPS(Frames Per Sec.)	
	삼각대 연결 소켓	1/4inch	
	물리적 버튼	임의 설정 버튼 1개 + 전원 버튼	
	작동 온도	-20°C ~ +50°C	
	내장 컨트롤러 (DAQ)	저장 공간	32GB(Opt. 512GB)
		운영체제(OS)	Linux 기반 OS
Bionic S 최적화 기능	UI	음향 이미지, 스펙트럼(시간-주파수), FFT 그래프	
	빔포밍 최적화 설정 기능	측정 대상까지의 거리 값 설정 주파수 영역 설정 (사용자 정의, 1/3-Octave, Octave) 음향 이미지 크기 설정 (음압(dB) 영역 설정) 시간 가중 제공 (Fast, Slow, Impulse)	
	보고서 출력 기능	동영상 변환(*.webm, *.avi) 오디오 변환(*.wav, *.ogg) 스크린 샷(*.png) 데이터 시트(*.csv)	
	음향 Raw Data 수집	각 마이크론 Data 수집 가능	
	로컬 사운드 청음 기능	전체 주파수 영역, 특정 주파수 영역 청음 가능	
	분석 보조 기능	슬로우 모션 재생 (x1배속, x0.5배속, x0.25배속)	
	추가 기능	트리거 기능(SPL or Frequency), LTM(Long Term Measurement), Tacho(Opt.)	
Bionic S 디스플레이	디스플레이	7inch 멀티 터치스크린	
	해상도	800 x 480px	
Software	PC Software	Bionic for Windows Noise Inspector (Windows OS에서 지원)	
	인터페이스	USB 데이터 내보내기/ 불러오기	
인터페이스	이더넷(LAN)	PC 및 소프트웨어 연결	
	오디오	3.5mm AKG 헤드폰	
	외부 입력	Trigger, Tacho	
Bionic S 마이크론 어레이 센서	마이크론 어레이	112Ch Digital MEMS	
	빔포밍(음향 시각화) 주파수 범위	480Hz ~ 24kHz	
	SONAH(근접 홀로그래피) 주파수 범위	40Hz ~ 2kHz	
	샘플레이트	48kHz	
	측정 거리	0.2m ~ ∞	
	최대 음압	Max. 120dB(40dB Dynamic)	
	분해능	24bit	
Bionic S 내장 카메라	해상도(2type 선택)	320 x 240(50FPS) 640 x 480(16FPS)	
	화각(Aperture Angle)	70°(FOV Horizontal)	
전원	전원 공급	전원 케이블 및 어댑터(19V) (전원 인가 상태, 동시 동작 가능)	
	내장 배터리	Li-ion 배터리(48Wh)	