


World's First Portable Acoustic Camera **SOUNDCAM**


누구나 사용 가능한 첫 번째 휴대용 사운드 카메라




Highlights

- 세계 최초 유일, 초당 100프레임의 음향 이미지화 속도
- 가청영역에서 초음파 영역까지 폭넓은 빔포밍 범위 [800Hz ~ 60kHz]
- 완벽 IP54 등급의 방수/방진 설계
- 실시간 현장에서 음향 이미지 위치, 스펙트럼, FFT 그래프 분석 가능
- 멀티 터치 디스플레이와 8개의 물리적 버튼으로 신속 제어 가능
- EU(유럽연합) 인증 정밀 계측장비
- 고휘도 LED 플래쉬 내장
- DAQ 일체, 계측 및 분석부터 동영상, 오디오, 이미지 출력까지 가능
- 다발성 리크 및 다발성 소음원 위치 추적 가능
- 한글화 UI, 한글화 매뉴얼 지원으로 높은 접근성

 Website
www.soundcam-kr.com

 Youtube
채널 사운드캠코리아

 Facebook
페이지 사운드캠코리아

SOUNDCAM

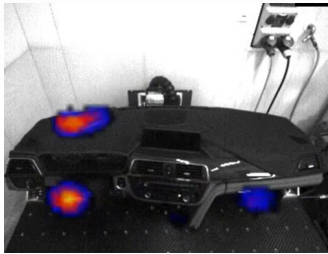
World's First Portable Acoustic Camera
Look at the sound with your eyes and analyze it objectively.

SoundCam은 소리의 위치를 실시간으로 이미지화하여 보여주는 휴대용 음향 카메라입니다.

주변 소음에서 원하는 소리만 분리하여 시각화 처리하며, 고속 빔포밍 알고리즘에 기반하여 순간적으로 발생하는 소음원을 추적합니다. 폭넓은 빔포밍 주파수 범위와 원거리에서도 소음원을 추적하는 탁월한 성능으로 BSR, NVH 측정부터 누설 시험(Leak Test)까지 다양한 산업현장에서 활용되고 있습니다.

SoundCam 적용사례

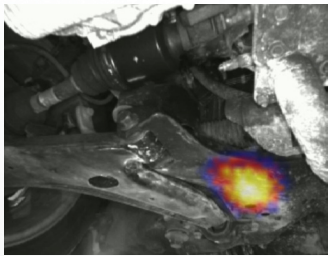
- BSR, NVH 측정
- 압축 공기 및 가스 누설(Leakage) 위치 확인
- 송전탑 및 고압전선 부분방전 위치 확인
- 비파괴 검사(누설 시험(Leak Test) 및 이상 소음원 위치 추적)
- 신제품 개발 및 품질 관리



자동차 대시보드 BSR 테스트



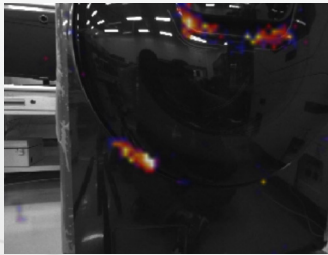
차량 정비 및 검사
(실내 이상 소음)



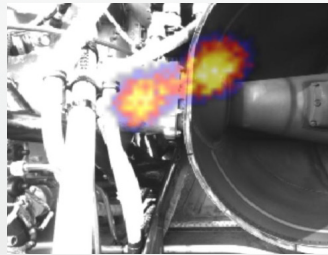
차량 정비 및 검사
(하부 이상 소음)



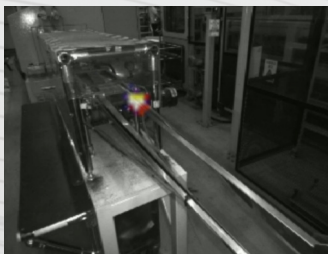
전기차 정비 및 검사
(감가속기 이상 소음)



가전제품 품질(누설) 평가



항공기 정비
(파워트레인 이상 소음)



인라인 설비 유지 보수
(압축공기 누설)



건설 현장 환경 소음 평가

제품사양

| | | |
|-----------------|------------------------------------|--|
| SoundCam | 크기 | 34 x 34 x 9.5cm |
| | 무게 | 3kg |
| | 방진/ 방수 등급 | IP 54 |
| | 실시간 음향 이미지화 속도 | 100 FPS(Frames per Sec.) |
| | 빔포밍(음향 시각화) 주파수 범위 | 800Hz ~ 60kHz |
| | 물리적 버튼 | 설정 가능 버튼 8개 + 전원 버튼 |
| | 작동 온도 | -20°C ~ +50°C |
| | 단말기 저장 용량 | 32GB(Opt. 512 GB) |
| | 배터리 지속 시간 | ~4시간(완충 시간: 1.5시간) |
| | 삼각대 연결 소켓 | 1/4 inch |
| 도난 방지 시스템 | 켄싱턴 락(Kensington lock), 비밀번호 입력 기능 | |
| SoundCam 최적화 기능 | SoundCam UI | 음향 이미지, 스펙트럼(시간-주파수), FFT 그래프 |
| | 빔포밍 최적화 설정 기능 | 측정 대상체까지의 거리 값 설정 주파수 영역 설정 (사용자 정의, 1/3-Octave, Octave) 음향 이미지 크기 설정 (음압(dB) 영역 설정) |
| | 로컬 사운드(Local Sound) | 특정 주파수 영역 로컬사운드 청취 가능 |
| | 트리거 기능(2 Type 선택) | 음압(dB(A))기준 트리거 주파수 밴드 형성 트리거 |
| | 보고서 출력 기능 | 동영상 변환(*.webm, *.mp4) 오디오 변환(*.wav) 스크린 샷(*.png) |
| | 분석 보조 기능 | 재생 기능(x1배속, x0.5배속, x0.25배속) 마커(Marker) 기능 |
| | PC 소프트웨어 | SoundCam for Windows |
| | 후처리 소프트웨어 | Opt. Noise Inspector |
| | Raw Data 수집 가능 여부 | 각 마이크로폰 Data 수집 가능 (Opt. Noise Inspector) |
| | 운영 체제(OS) | SoundCam |
| PC Software 지원 | | Windows환경에서 사용 가능 |
| SoundCam 디스플레이 | 디스플레이 크기 | 7 inch 멀티 터치 스크린 |
| | 해상도 | 800 x 480 px |
| 인터페이스 | USB | 데이터 내보내기/ 불러오기 |
| | 이더넷(LAN) | PC 및 소프트웨어 연결 |
| | 오디오 | 3.5mm AKG헤드폰 |
| SoundCam 센서 | 마이크로폰 | 64Ch Digital MEMS |
| | 마이크로폰 수집 주파수 범위 | 10Hz ~ 100kHz |
| | 샘플레이트(Sample rate) | 200kHz |
| | 최대 측정 음압 | 120dB(40 dB Dynamic) |
| | 분해능(Resolution) | 24 bit |
| SoundCam 내장 카메라 | 카메라 타입 | Digital |
| | 해상도(2 Type 선택) | 320x240(50FPS) 640x480(16FPS) |
| | 조명 | 4개의 고출력 LED 내장 |
| | 카메라 각도(Aperture Angle) | 70° (FOV Horizontal) |
| 전원 | 전원 공급 | 전원 케이블 및 어댑터(19V) (전원 인가 상태, 동시 동작 가능) |
| | 내장 배터리 | Li-ion 배터리(48 Wh) |